



Esta es nuestra
Memoria de Sostenibilidad
2024





ÍNDICE

1 NUESTRO COMPROMISO

2 GRUPO MARE

3 ESTRATEGIA DE SOSTENIBILIDAD

4 SOCIAL

5 MEDIOAMBIENTAL

6 INNOVACIÓN Y DIGITALIZACIÓN

7 GOBERNANZA

8 OBJETIVOS

9 MANIFIESTO

1 NUESTRO COMPROMISO

2 GRUPO MARE

3 ESTRATEGIA DE SOSTENIBILIDAD

4 SOCIAL

4.1 EL PODER DE UN EQUIPO

4.1.1 DESARROLLO Y FORMACIÓN

4.1.2 DIVERSIDAD E IGUALDAD

4.1.3 SEGURIDAD Y SALUD

4.2 CREAMOS COMUNIDAD

5 MEDIOAMBIENTAL

5.1 OPTIMIZAMOS RECURSOS

5.2 CAMBIO CLIMÁTICO

6 INNOVACIÓN Y DIGITALIZACIÓN

6.1 ACCIONES DESTACADAS

6.2 PROYECTOS EJECUTADOS

7 GOBERNANZA

7.1 ESTRUCTURA DE GOBIERNO

7.2 PROVEEDORES Y CADENA DE SUMINISTRO

7.3 ANTICORRUPCIÓN

8 OBJETIVOS

9 MANIFIESTO

1 NUESTRO COMPROMISO

Para seguir avanzando

En grupo MARE creemos que la sostenibilidad no es un destino, sino una forma de avanzar. Desde nuestros orígenes en 1976 hemos entendido que cada paso, cada proyecto y cada decisión pueden marcar una diferencia real en las personas, la sociedad y el entorno. Hoy, con casi cinco décadas de trayectoria y en un contexto de grandes retos globales, reafirmamos nuestro compromiso con una logística más humana, colaborativa e innovadora. Esta V Memoria de Sostenibilidad recoge no solo nuestros logros, sino lo que tenemos que mejorar, y lo que tenemos que aprender.



Xoán Martínez
CEO GRUPO MARE

Un compromiso compartido que evoluciona con nosotros

Desde nuestros inicios, la sostenibilidad ha estado en el corazón de nuestra forma de trabajar. No nació como una tendencia, sino como una convicción profunda: solo avanzando con responsabilidad, coherencia y propósito podemos contribuir a mejorar el mundo.

Un nuevo horizonte: Plan Estratégico 2025-2028

El año 2024 ha sido un punto de inflexión para el grupo. Hemos diseñado un nuevo Plan Estratégico que marca el rumbo para los próximos años, con una mirada a largo plazo que nos permite seguir creciendo sin perder lo que nos hace diferentes. Este plan integra la sostenibilidad como motor de innovación, competitividad y compromiso social, guiando cada decisión y cada proyecto que emprendemos.

Nuestro reto no es solo mantener lo conseguido, sino ir más allá: medir mejor nuestro impacto, reforzar nuestras alianzas, ofrecer mejores soluciones a nuestros clientes, cuidar a nuestro equipo y generar valor en los territorios donde operamos.

Trabajamos en comunidad

Si algo hemos aprendido en estos años es que no se puede avanzar en solitario. La sostenibilidad se construye en comunidad, en diálogo, en colaboración. Por eso, hoy reforzamos nuestro compromiso con las sinergias y el trabajo conjunto, sumándonos a iniciativas como CRE100DO o Asociación Gallega de la Empresa Familiar, que nos conectan con otras empresas que comparten nuestra visión de progreso responsable.

Creemos que la unión multiplica el impacto. Compartir conocimiento, colaborar en proyectos comunes y aprender de otros nos hace más fuertes como organización y más útiles como parte de la sociedad.

Sostenibilidad como forma de ser

La sostenibilidad no se resume en objetivos o indicadores; es una manera de entender el negocio, las relaciones y el futuro. Significa cuidar de las personas que hacen posible este proyecto, garantizar igualdad de oportunidades, promover la innovación y la digitalización responsable, y mantener una mirada crítica y honesta sobre lo que hacemos.

Sabemos que queda mucho por hacer, pero también sabemos que el camino recorrido nos ha enseñado a avanzar con humildad, con rigor y con la convicción de que cada paso cuenta.

Mirando hacia adelante

Esta V Memoria de Sostenibilidad no es solo un ejercicio de transparencia; es un espacio de reflexión, aprendizaje y compromiso. Un testimonio de cómo evolucionamos sin perder la esencia, de cómo crecemos sin olvidar de dónde venimos.

Seguiremos trabajando con la misma pasión que nos ha acompañado desde el principio, construyendo una logística más humana, más consciente y más colaborativa. Porque creemos que el verdadero progreso solo tiene sentido cuando se comparte.

GRUPO MARE

La fuerza de un grupo que impulsa distintas empresas y un mismo propósito



2 GRUPO MARE

La fuerza de un grupo

MARE: un grupo que une historia, propósito y crecimiento

Las 16 sociedades del grupo siguen consolidándose bajo la marca MARE, que aunque se establece formalmente en 2024, sus raíces se remontan a 1976, con un fuerte compromiso social y empresarial que ha guiado todas nuestras actividades desde entonces.

MARE es el reflejo de un grupo familiar con visión de futuro, que combina tradición, innovación y sostenibilidad. Bajo este paraguas, se integran empresas dedicadas principalmente a la logística, pero también a la preservación del patrimonio cultural, generando valor económico y social en Galicia, y en todos los países donde operamos.



KALEIDO y la familia MARE

Si conoces KALEIDO, conoces nuestro trabajo, nuestro equipo y nuestra forma de entender la logística. Pero detrás de KALEIDO hay un grupo más amplio, una **familia empresarial** que comparte la misma visión: conectar el mundo con soluciones logísticas globales y sostenibles.

Bajo el paraguas de MARE, KALEIDO se expande a través de distintas empresas que amplían su alcance:

KALEIDO Logistics: transporte y logística de mercancías.

KALEIDO Freight Services: actividad transitaria y despacho de mercancías.

KALEIDO Supply Chain Management: especializada en la gestión integral de la cadena de suministro a través de nuestros activos en centros logísticos.

KALEIDO Tech: nuestro motor de innovación y desarrollo tecnológico.

Además de nuestras delegaciones internacionales: **KALEIDO Portugal, KALEIDO Brasil, KALEIDO China, KALEIDO Angola, KALEIDO Mozambique y KALEIDO Namibia** desde donde seguimos conectando personas, mercados y oportunidades.

Fundación BRETAL: un compromiso muy especial

En 2021 nació Fundación BRETAL, reforzando nuestra vocación de devolver a la sociedad parte de lo que recibimos. Con proyectos centrados en **iniciativas sociales, culturales, deportivas y de salud**. La Fundación representa la dimensión social del grupo, complementando la actividad empresarial y fortaleciendo nuestro impacto positivo en Galicia y más allá.

Historia, logros y visión del grupo

En estos 48 años de actividad, hemos aprendido que la combinación de adaptabilidad a los cambios, relaciones de confianza con proveedores y clientes, incorporación de tecnología a nuestro día a día y la construcción de un gran equipo humano, **nos permite ofrecer hoy soluciones sólidas, innovadoras y eficientes** en cada eslabón de la cadena logística, al tiempo que mantenemos nuestro compromiso social y patrimonial.

MARE simboliza esa fuerza: un grupo que crece unido, que aprende de su historia y que proyecta un futuro compartido.

Presencia y alcance

El grupo MARE mantiene una huella geográfica con activos y equipos humanos en España, Portugal, Brasil, China, Angola, Mozambique, Namibia y capacidad de operar en todo el mundo.

En conjunto, más de **300** personas forman parte de esta familia empresarial, contribuyendo a que la fuerza de MARE no sea solo un concepto, sino una realidad tangible y sostenible.

ESTRATEGIA DE SOSTENIBILIDAD

El valor de avanzar cuidando lo
que importa



3 ESTRATEGIA DE SOSTENIBILIDAD

Nuestra forma de avanzar

Nuestro modelo de sostenibilidad se apoya en tres dimensiones clave que orientan todas nuestras decisiones y proyectos:

ECONÓMICA

Apostamos por un crecimiento basado en la eficiencia y la optimización de recursos, buscando soluciones que generen valor tanto para nuestros clientes como para el conjunto del grupo. Este enfoque, unido a una gestión sólida y orientada al largo plazo, refuerza nuestra competitividad y estabilidad.

SOCIAL

Promovemos la igualdad de oportunidades y el desarrollo profesional, garantizando un entorno de trabajo seguro, colaborativo y responsable. Además, mantenemos una implicación activa con nuestro entorno social mediante proyectos educativos, culturales y deportivos, y apoyo a colectivos vulnerables.

MEDIOAMBIENTAL

Trabajamos para reducir nuestro impacto ambiental mediante medidas de eficiencia energética, movilidad sostenible y gestión responsable de residuos. La publicación anual de nuestra Declaración Ambiental –que en 2024 cumplió 20 años– refleja de forma transparente los avances logrados y nuestro compromiso de mejora continua.

OBJETIVOS DE DESARROLLO SOSTENIBLE

Alineación con los Objetivos de Desarrollo Sostenible (ODS)

Nuestra estrategia de sostenibilidad se enmarca dentro de la Agenda 2030 y se alinea especialmente con los siguientes ODS:



Educación de calidad:
Impulsamos la formación continua y proyectos educativos que generan oportunidades.



Agua limpia y saneamiento:
Promovemos una gestión responsable del agua mediante control, medición y uso eficiente de los recursos hídricos.



Energía asequible y no contaminante:
Impulsamos el consumo de energías renovables y sistemas que mejoran la eficiencia y reducen nuestra huella energética.



Trabajo decente y crecimiento económico:
Promovemos empleo de calidad y entornos laborales seguros e inclusivos.



Industria, innovación e infraestructura:
Apostamos por la innovación y la eficiencia como motores de progreso sostenible.



Reducción de las desigualdades:
Fomentamos la diversidad y la igualdad de oportunidades en todas nuestras áreas de acción.



Producción y consumo responsables:
Incentivamos prácticas sostenibles que optimizan recursos y garantizan una cadena de suministro responsable.



Acción por el clima:
Reducimos nuestro impacto ambiental mediante eficiencia energética y movilidad sostenible.



Alianzas para lograr los objetivos:
Colaboramos activamente con empresas, instituciones y comunidades para generar impacto conjunto.

Estos compromisos reflejan nuestra manera de entender la sostenibilidad: no como un destino, sino como una forma de avanzar, con responsabilidad, coherencia y visión de futuro.

CERTIFICACIONES Y ALIANZAS



Principales alianzas:

- Baltic and International Maritime Council (BIMCO)
- Worldwide Project Consortium (WWPC) — nuevo miembro Portugal
- Fundación Clúster de Empresas de Automoción de Galicia (CEAGA)
- Clúster da Función Loxística de Galicia (CFLG)
- Asociación para el Progreso de la Dirección (APD)

Como novedad nos incorporamos:

- CRE100DO — comunidad de empresas que impulsan un crecimiento sostenible
- AGEF — Asociación Gallega de la Empresa Familiar

Estas alianzas nos permiten anticipar tendencias, compartir conocimiento y colaborar en proyectos que promueven la excelencia, la innovación y la sostenibilidad en nuestro sector.

A lo largo de 2024, así como años anteriores, hemos sido **reconocidos con calificaciones y certificaciones** por distintas entidades como: Ecovadis, Atlas Gallego de Empresas Comprometidas y Accesia.

Estos reconocimientos destacan nuestro compromiso con la sostenibilidad con la mejora continua, la cooperación y la innovación.

Certificaciones	MARE Soluciones Logísticas	KALEIDO Logistics	KALEIDO Freight Services	KALEIDO SCM	KALEIDO Tech	Estibadora Gallega	Green Ball	KALEIDO Brasil	KALEIDO China	KALEIDO Angola
ISO 9001										
ISO 14001										
ISO 45001										
ISO 50001										
ISO 27001										
ISO 14064										
TRADE Certified										
MAGRAMA Huella de Carbono										
EMAS Verified										
Operador Económico Autorizado										
BIMCO										
CRAEGA										
GDP										
BREEAM										



BUEN GOBIERNO 5/5
MEDIOAMBIENTE 5/5
ENTORNO 4/5
PERSONAS 5/5



SOCIAL

El valor humano que da sentido a todo lo que hacemos



4.1 EL PODER DE UN EQUIPO

Somos un grupo que evoluciona a través de las personas. Cada formación, cada proyecto y cada gesto de colaboración refuerzan nuestra identidad común: un equipo global que crece, se adapta y avanza hacia un propósito compartido.

4.1.1 Desarrollo y formación

Creemos que el crecimiento sostenible empieza por las personas. Por eso, la formación es una de las herramientas clave para impulsar el desarrollo profesional, la motivación y la conexión con los valores del grupo.

8.036 horas totales de formación
681 horas más respecto 2023

de las cuales:

+2.700 horas de acogida (onboard)

+1.700 horas de clases idiomas

+900 horas en capacitación técnica

+500 horas en habilidades transversales

8/10 valoración formación
8,6/10 integración en el equipo

233 procesos de evaluación

+350 horas de evaluaciones y escucha activa

11 planes de carrera en marcha

100% personal oficina formado en sostenibilidad

Entre las actividades más destacadas, el **Team Building** de KALEIDO Freight Services "Masterchef de conservas" combinó creatividad, industria local y trabajo en equipo, reforzando la comunicación y la conexión entre personas y territorio.



4.1.2 Diversidad e igualdad

La diversidad forma parte de nuestro ADN. El equipo está compuesto por personas de **14 nacionalidades distintas**, una muestra del carácter global que define al grupo y de nuestra convicción de que las distintas miradas enriquecen cada proyecto.

Inclusión y sensibilización

Durante 2024 reforzamos nuestra **colaboración con Down Vigo**, promoviendo la inclusión laboral y la visibilidad de las capacidades diversas. Uno de los momentos más especiales del año fue la incorporación de Tamara, cuya historia se recoge en un vídeo dentro de la campaña "Extracapacitados" lanzada por Down España con motivo del Día Mundial del Síndrome de Down. Su experiencia simboliza el espíritu de una empresa que crece desde la empatía, la igualdad de oportunidades y el reconocimiento del talento diverso.



Compromiso con la igualdad

El **Comité de Igualdad** se reunió de manera periódica a lo largo del año para hacer seguimiento de los objetivos estratégicos y de las medidas activas en materia de equidad. Mantuvimos una hoja de ruta clara, reforzando prácticas ya consolidadas:

Aplicación de criterios objetivos en los procesos de selección y promoción
Comunicación transparente de vacantes internas
Uso de lenguaje inclusivo en todas las fases de reclutamiento

Además, el **programa Well Flex** siguió ofreciendo herramientas para equilibrar el trabajo con las necesidades personales y familiares: ampliación de permisos por nacimiento, flexibilidad horaria o posibilidad de unir vacaciones con los periodos de maternidad o paternidad.

Apoyo en situaciones especiales

El **Plan de Igualdad** contempla medidas específicas de acompañamiento a trabajadoras en situación de violencia de género, que incluyen la adaptación de jornada, traslados a otros centros, apoyo económico y asistencia en la gestión de recursos sociales.

Conciliación

Impulsamos desde hace años políticas que facilitan la conciliación en las distintas etapas de la vida. Durante el embarazo, se adaptan los puestos de trabajo para garantizar el bienestar y la seguridad de las trabajadoras. Tras los permisos de maternidad o paternidad, se ofrece la posibilidad de agrupar el permiso de lactancia, ampliándolo tres semanas adicionales para favorecer una reincorporación progresiva.

En 2024, once trabajadores del grupo disfrutaron de su permiso de paternidad, reforzando una cultura cada vez más corresponsable, en la que los cuidados se entienden como una tarea compartida.

Equidad salarial

La igualdad también se refleja en los datos. En nuestras delegaciones de España, las mujeres superan en salario medio a los hombres en varios tramos de edad y categorías, especialmente en perfiles técnicos y administrativos. En nuestros centros de trabajo en Portugal y Angola, las diferencias tienden a equilibrarse o incluso invertirse según el tipo de puesto, con una evolución positiva hacia una estructura retributiva más justa.

4.1.3 Seguridad y salud

Entendemos la seguridad y la salud laboral como una responsabilidad compartida y un pilar esencial de nuestra cultura corporativa. Nuestro enfoque es preventivo, proactivo y global, con protocolos activos en todas las sociedades del grupo y una vigilancia constante de los indicadores clave.

Durante 2024, los resultados reflejan una mejora general respecto a 2023, con descensos significativos en el número de accidentes, los días de baja y la gravedad de los incidentes. España y Portugal concentraron la totalidad de los accidentes laborales con baja registrados en el año, mientras que en Angola, Brasil, China y Mozambique no se notificaron incidentes, enfermedades profesionales ni fallecimientos.

Esta evolución positiva confirma la efectividad de las medidas preventivas aplicadas de manera continuada y el compromiso del equipo con la seguridad como parte de su día a día.

711 máquinas y equipos revisados

9% menos accidentes que 2023

188 reconocimientos médicos

125 medidas preventivas

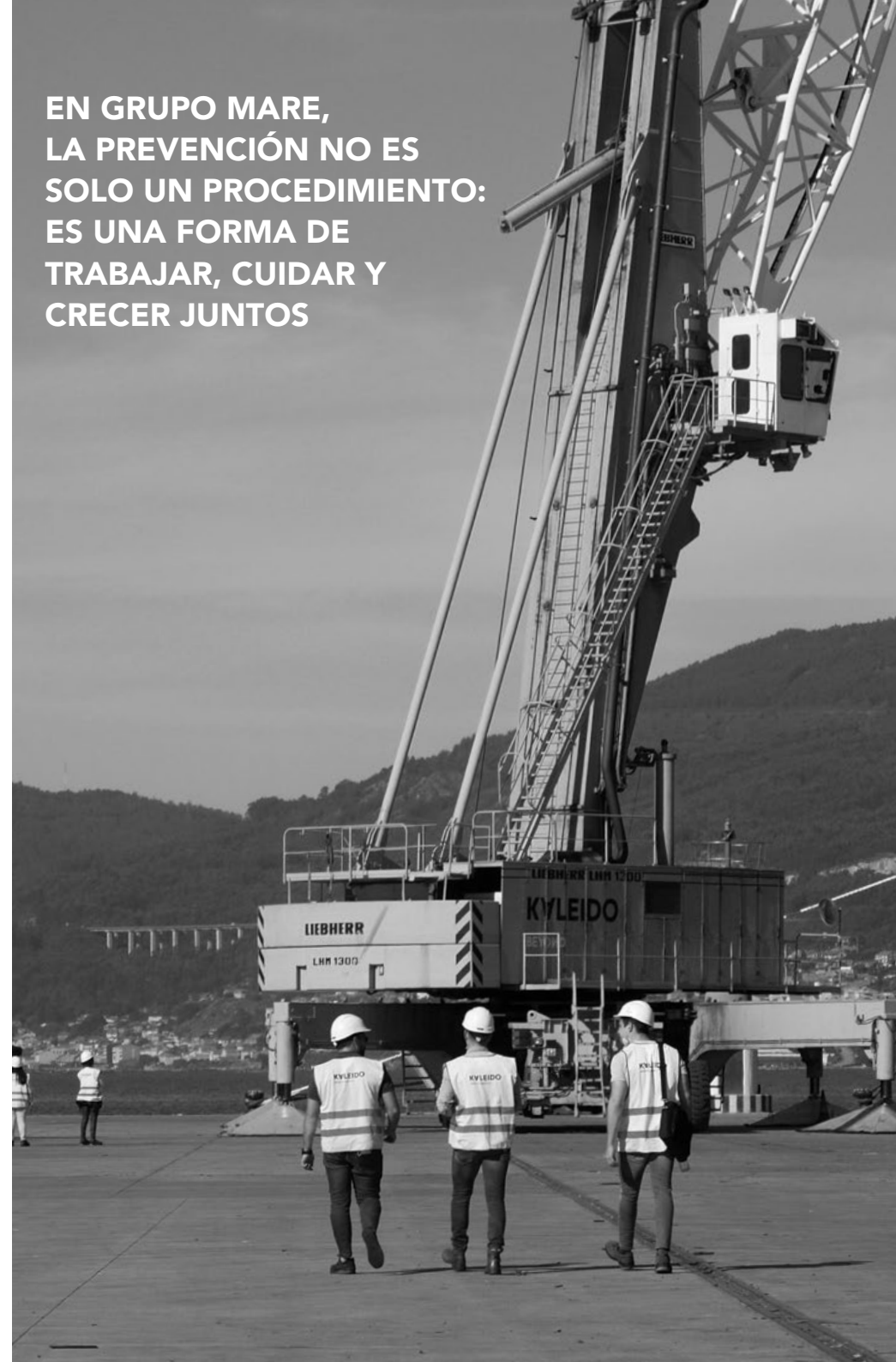
238 trabajadores externos acreditados

139 auditorías e inspecciones realizadas

122 incidencias cerradas

522 horas en formación en PRL

**EN GRUPO MARE,
LA PREVENCIÓN NO ES
SOLO UN PROCEDIMIENTO:
ES UNA FORMA DE
TRABAJAR, CUIDAR Y
CRECER JUNTOS**



4.2 CREAMOS COMUNIDAD

A lo largo de 2024, hemos seguido impulsando proyectos sociales, culturales y deportivos que fomentan la inclusión, el bienestar y la preservación del entorno. Nuestra meta es construir comunidades más fuertes, conectadas y sostenibles, en Galicia, en Angola y en todos los lugares donde estamos presentes.

Fundación Bretal: cultura y territorio

Creada en 2021, la Fundación Bretal, entre otras líneas, promueve la cultura y el patrimonio gallego como motor de cohesión social. Durante 2024, la fundación desarrolló nuevas actividades que acercaron el Mosteiro de Oia a la comunidad y reforzaron su papel como espacio cultural vivo y abierto al público.

Exposición Real Mosteiro de Oia y actividades paralelas

Más de 1.180 personas visitaron esta muestra que recorrió el pasado, presente y futuro del monasterio, presentada por primera vez fuera de sus muros en la sede Afundación en Vigo. La exposición se acompañó de talleres, charlas y propuestas interactivas que conectaron el patrimonio histórico con la mirada contemporánea.



Para visualizar la visita virtual de la exposición puedes hacer click aquí o escanear el QR

"A Treboada" en el Real Mosteiro de Oia

En conmemoración a los 400 años de la batalla de los monjes contra los berberiscos, la fundación organizó una jornada cultural abierta a toda la familia. El evento reunió a distintas comunidades artísticas—teatral, plástica e histórica.

Visitas guiadas

El Mosteiro de Oia abrió sus puertas al público ofreciendo varias jornadas de visitas guiadas. Esta iniciativa reforzó el compromiso de la Fundación con la accesibilidad al patrimonio y con la creación de experiencias culturales que acerquen la historia del Mosteiro de Oia a nuevas generaciones.

Estas acciones fortalecen la histórica relación entre el Mosteiro de Oia y su entorno, transformándolo en un espacio vivo de encuentro y cohesión social.

REAL
MOSTEIRO
DE OIA

FUNDACIÓN
BRETAL



Exposición "Un Mosteiro, un fogar", Vigo - septiembre 2024



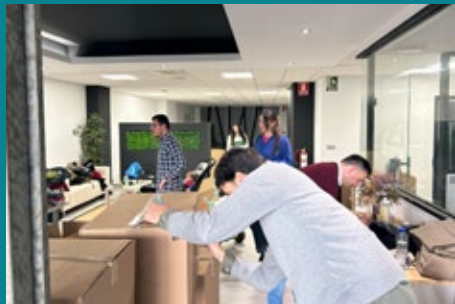
"A Treboada": 400 años de la batalla histórica, Oia - abril 2024



Visitas guiadas al Real Mosteiro de Oia - 2024



I Concurso Artístico de Namibe



Recogida de material escolar para la escuela "4 de março" en Namibe, Angola



Inspección del río Lavandeira en Oia, Pontevedra

Compromiso con las comunidades locales

Nuestro compromiso social trasciende fronteras. En Angola, donde KALEIDO mantiene una presencia activa, celebramos el **I Concurso Artístico de Namibe**, una iniciativa destinada a apoyar a la comunidad artística local, fomentando el desarrollo del talento y la visibilidad de los artistas emergentes.

Asimismo, continuamos apoyando a la escuela de Namibe, con **campañas de recogida de material escolar y juguetes** para los más de 500 niños y niñas que forman parte de este proyecto educativo.

En Galicia, seguimos participando en el **Proxecto Ríos**, cuidando y conservando el río Lavandeira (Pontevedra) mediante labores de limpieza, análisis y seguimiento de bioindicadores de flora y fauna.

III Edición de Habitat Tech: una comunidad que impulsa la innovación en la industria del hábitat

El 22 de febrero se celebró la tercera edición **Opening Day de Habitat Tech**, un encuentro organizado por **KALEIDO Tech** que refuerza la conexión entre los distintos actores del ecosistema del hábitat.

Esta jornada reunió a los corporates, FINSA y Tejas Vereas, y de estas empresas 19 promotores presentaron los retos de innovación en los que se trabajó con más de 30 startups. Más que un programa, Habitat Tech se ha consolidado como una **comunidad colaborativa que une: industria, emprendimiento y tecnología** para transformar la manera en que concebimos los espacios donde vivimos y trabajamos.

Desde KALEIDO, apoyamos esta iniciativa convencidos de que la innovación se construye en comunidad, compartiendo conocimiento y generando impacto más allá del sector logístico.



III Habitat Tech: Opening day, Real Mosteiro de Oia febrero 2024

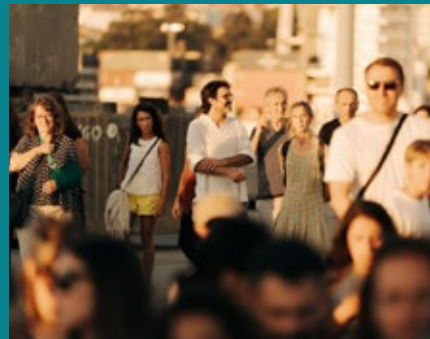
Festival Sinsal: abrimos el puerto de Vigo a la ciudadanía

En 2024 nuestra terminal fue el escenario de inauguración del Festival Sinsal en el que KALEIDO impulsó una **experiencia cultural en el puerto**, acercando este entorno industrial a la ciudadanía y demostrando que la sostenibilidad también se expresa a través de la cultura, el diálogo y la convivencia.



Para visualizar el video resumen del evento puedes hacer click aquí o escanear el QR.

**Festival
Sinsal**
SON Estrella Galicia



Celebración de las 3.000.000 de toneladas manipuladas en Angola

En el marco de su firme compromiso con el desarrollo del país, KALEIDO celebró un emotivo acto de conmemoración que reunió a clientes, autoridades y representantes de los gobiernos de Angola y España.

Durante el evento se recordó la trayectoria de la compañía en el territorio y el impacto generado a lo largo de los años, poniendo en valor el volumen de carga gestionado y las toneladas manipuladas como motor para el crecimiento económico e industrial de Angola. La ceremonia incluyó la proyección de un vídeo que repasaba la evolución de KALEIDO en el mundo –con especial énfasis en África– y contó con la participación de las niñas y niños de la Escola “4 de Março”, quienes ofrecieron una actuación musical que reforzó el espíritu comunitario del encuentro.

Esta celebración, que culminó con la entrega del premio del primer concurso artístico de pintura mural, simbolizó no solo el reconocimiento a un hito operativo, sino también la importancia de seguir construyendo conexiones que unan a Angola con el mundo, integrando progreso económico, cultura y comunidad.



Alianza Galega polo Clima

Como parte de nuestro compromiso por **construir comunidades más sostenibles y colaborativas**, grupo MARE se ha incorporado a la Alianza Galega polo Clima, una iniciativa impulsada por la Xunta de Galicia que reúne a empresas, instituciones y organizaciones con un objetivo común: avanzar juntas hacia un futuro climático más responsable.

Nuestra adhesión refuerza la importancia del trabajo en red y del intercambio de conocimiento para generar un impacto real en el territorio.

A través de esta alianza, contribuimos a una comunidad que comparte valores, impulsa proyectos conjuntos y promueve una cultura colectiva orientada a la acción climática. Con ello, damos un paso más en nuestra misión de crear conexiones que transforman y fortalecen el entorno social, económico y ambiental de Galicia.



Bienestar compartido

Fomentamos el bienestar y la cohesión de nuestro equipo y entorno a través del deporte y la vida saludable. En 2024 continuamos promoviendo la participación en iniciativas como **Healthy Cities**, la **Liga de Fútbol, Pádel Interempresas** y la **Vig-Bay**, reforzando los valores de esfuerzo, compañerismo y equilibrio. Además, renovamos nuestro compromiso con el **Vigo Rugby Club**, patrocinando al equipo un año más y afianzando una relación de casi 25 años de apoyo al deporte local.

La solidaridad sigue siendo uno de los pilares de nuestra acción social. En 2024 celebramos la **3ª edición de KALEIDO Against Sarcoma**, en colaboración con el Hospital Vall d'Hebron de Barcelona. Una campaña que nos permite colaborar con la importante causa de la investigación en la lucha contra este cáncer. En la que, en esta edición, recaudamos 7.540€

Este proyecto representa nuestra forma más humana de entender la sostenibilidad: cuidar de las personas, acompañar causas que transforman vidas y fortalecer la comunidad desde la empatía y el compromiso.



MEDIOAMBIENTAL

Gestionar de forma eficiente, innovar con responsabilidad y proteger el entorno



5.1 OPTIMIZAMOS RECURSOS

La gestión responsable de los recursos es uno de los pilares de nuestra estrategia ambiental. Trabajamos para reducir consumos, mejorar la eficiencia y **avanzar hacia modelos operativos cada vez más circulares**. Este compromiso se traduce en acciones concretas:

- Monitorizamos nuestros consumos
- Incrementamos el uso de energías renovables
- Optimizamos instalaciones
- Promovemos soluciones que minimizan el impacto de nuestra actividad

Cada avance forma parte de un esfuerzo global por operar de forma más sostenible y preparar a nuestra organización para los desafíos climáticos presentes y futuros.

Monitorización de consumos eléctricos

Hemos invertido en **equipos de medición y mejora energética** para una gestión más eficiente de los recursos.

87,5% de los consumos eléctricos del grupo están monitorizados

Energía renovable y autoconsumo

Aumento de centros con **energía renovable y autoconsumo**.

15,3% del consumo eléctrico del centro de Porriño proviene de autoconsumo

+60% de la energía eléctrica contratada procede de fuentes renovables

Monitorización del consumo de agua

Hemos iniciado el proceso de medición del consumo de agua en los principales centros, y hemos dado los primeros pasos hacia la evaluación de la huella hídrica del grupo.

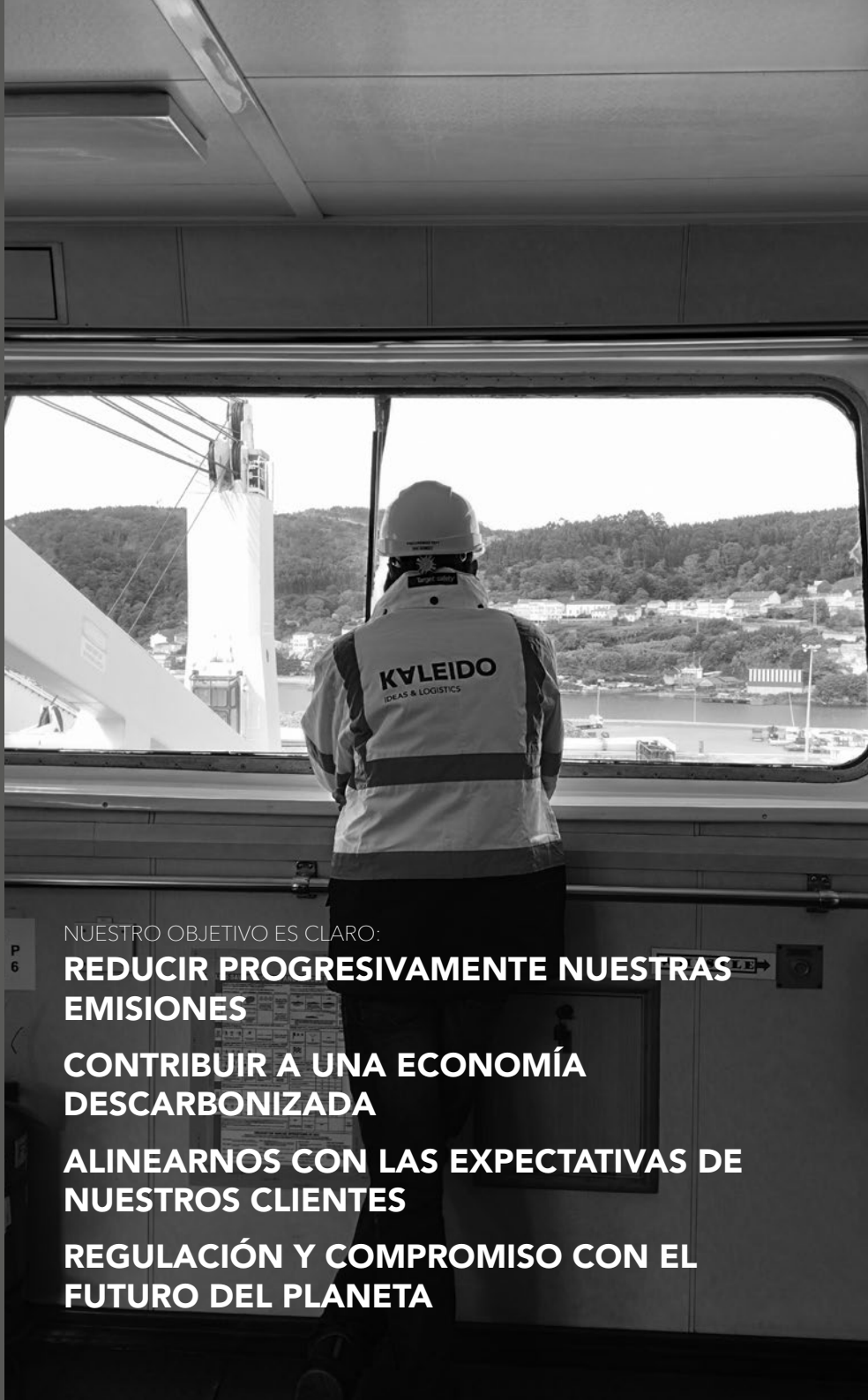
Gestión responsable de materiales y residuos

Participación continua en proyectos de conservación y economía circular como Proxecto Ríos y la campaña REVERTIA.

Certificación ambiental de edificios

Hemos alcanzado la certificación **BREEAM en uso** para las instalaciones del centro logístico de Porriño, Pontevedra. Reforzando nuestro compromiso con la construcción y gestión sostenible.





NUESTRO OBJETIVO ES CLARO:

REDUCIR PROGRESIVAMENTE NUESTRAS EMISIONES

CONTRIBUIR A UNA ECONOMÍA DESCARBONIZADA

ALINEARNOS CON LAS EXPECTATIVAS DE NUESTROS CLIENTES

REGULACIÓN Y COMPROMISO CON EL FUTURO DEL PLANETA

5.2 CAMBIO CLIMÁTICO

Abordamos esta realidad con una **estrategia centrada en la medición, la reducción y la transformación de nuestros modelos operativos**. Avanzamos hacia una logística baja en carbono mediante iniciativas que refuerzan la eficiencia, impulsan el uso de energías renovables y promueven decisiones basadas en datos.

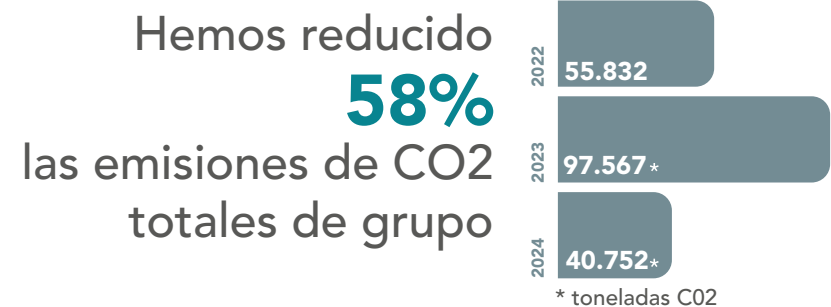


Declaración ambiental

Para visualizar el documento puedes hacer click aquí o escanear el QR.

Reducción de emisiones totales del grupo

Nuestro empeño y compromiso en la reducción de emisiones se ha materializado gracias a la perseverancia y el esfuerzo conjunto de todas las sociedades del grupo. Este trabajo coordinado nos ha permitido avanzar de forma consistente en la descarbonización de nuestras operaciones, impulsando **medidas que optimizan procesos, reducen consumos y refuerzan una cultura interna orientada a la sostenibilidad**. Cada área ha contribuido de manera activa a consolidar un modelo operativo más eficiente y responsable, convirtiendo la lucha contra el cambio climático en un objetivo común y transversal.



Plan de flota eléctrica

Compra de vehículos eléctricos e instalación de puntos de carga en los centros de trabajo y instalación de cargadores disponibles para empleados y visitas, promoviendo una movilidad más sostenible.

INNOVACIÓN Y DIGITALIZACIÓN

Ideas que conectan personas,
procesos y sostenibilidad



6. INNOVACIÓN Y DIGITALIZACIÓN

La innovación y la digitalización son palancas que nos permiten avanzar hacia una **logística más eficiente, sostenible y conectada**. Nuestro enfoque combina tecnología, creatividad y colaboración para transformar procesos, mejorar la experiencia de nuestros clientes y reducir el impacto ambiental de nuestra actividad.

Cada proyecto, desde la participación en programas internos hasta la colaboración con startups y corporates, refuerza nuestro compromiso con la mejora continua y nos acerca a una logística más inteligente y resiliente.



6.1 Acciones destacadas

A lo largo de 2024, hemos continuado promoviendo la innovación abierta como catalizador de transformación, identificando soluciones tecnológicas y operativas.

Nuestro **programa Logistics Tech** fomenta la participación de todos los empleados, promoviendo ideas de alto impacto que se convierten en proyectos reales.

En esta edición, se registraron:

- 76** retos iniciales
- 26** proyectos priorizados
- 8** proyectos transversales
- 43** promotores
- +100** startups conectadas



La continuidad de los programas Logistics Tech, Habitat Tech y Fishing Tech refuerza nuestra estrategia de innovación.



Durante el 2024, se incorporan al programa Habitat Tech nuevos corporates:



6.2 Proyectos ejecutados

En 2024, hemos seguido apostando por soluciones tecnológicas que transforman la logística, combinando digitalización, innovación y eficiencia.

Plataforma para la gestión eficiente de inspecciones de mercancía

La solución desarrollada por KALEIDO Tech para un cliente del sector de energías renovables consiste en una herramienta digital que centraliza el registro de todos los procesos de inspección en el envío de mercancías. La plataforma ha mejorado la trazabilidad, la eficiencia y la capacidad de respuesta en las operaciones del cliente.

Control QR: trazabilidad logística en tiempo real

Diseñamos una solución integral para digitalizar el control de la producción y la gestión de contenedores, usando códigos QR para garantizar una trazabilidad completa, que abarca desde el flujo interno hasta el seguimiento marítimo en tiempo real. Esta plataforma garantiza visibilidad total, genera automáticamente reportes de eficiencia y alimenta cuadros de mando mejorando así toda la cadena logística.

AUTOLOG

Participamos en un proyecto financiado en investigación y desarrollo de soluciones innovadoras que incorporan Inteligencia Artificial, Blockchain, Big Data y vehículos autónomos colaborativos (AGVs). Nuestro foco está en aplicar visión artificial para mejorar el control y la eficiencia en la carga de mercancías, optimizando procesos en centros logísticos y validando tecnologías con potencial de implementación sectorial.



Estos proyectos reflejan nuestro compromiso con la innovación aplicada a la logística, generando valor para nuestros clientes y fortaleciendo la sostenibilidad y la eficiencia en toda la cadena de suministro.

Certificación ISO 27001

Durante 2024 hemos consolidado nuestro compromiso con la **seguridad de la información** obteniendo la certificación ISO 27001, el estándar internacional más reconocido en gestión de la seguridad. Esta acreditación garantiza la protección de los datos, la continuidad operativa y la gestión adecuada de riesgos.

La certificación supone un paso clave en nuestra estrategia de confianza digital, reforzando la calidad y fiabilidad de nuestras soluciones tecnológicas. Asegurando a nuestros clientes y partners que operamos bajo los máximos niveles de exigencia y seguridad.



Plataforma para la gestión eficiente de inspecciones de mercancía



Control QR: trazabilidad logística en tiempo real



AUTOLOG

GOBERNANZA

Transparencia que sostiene
la confianza



7.1 ESTRUCTURA DE GOBIERNO

Nuestro modelo de gobierno garantiza una gestión responsable, transparente y alineada con los principios éticos que guían al grupo. Contamos con una estructura sólida compuesta por el **Consejo de Administración**, el **Comité de Dirección**, el **Comité de Bienestar** y el **Comité de Sostenibilidad e Igualdad**.

Cada uno de estos órganos cumple un papel esencial en la toma de decisiones, la supervisión de riesgos y la orientación estratégica del grupo. Su funcionamiento coordinado permite identificar necesidades, anticipar oportunidades y garantizar que la sostenibilidad esté integrada en todas nuestras operaciones.

Los comités mantienen reuniones periódicas y reúnen perfiles diversos, lo que aporta una mirada amplia y coherente a los retos actuales del sector, reforzando una cultura corporativa basada en la responsabilidad, la transparencia y la mejora continua.



CONSEJO DE ADMINISTRACIÓN

Aldara
Martínez Reboredo

Erea
Martínez Reboredo

Sabela
Martínez Reboredo

Xoán
Martínez Reboredo

Xosé
Martínez Reboredo

COMITÉ DE DIRECCIÓN



Xoán Martínez
CEO GRUPO MARE



Xosé Martínez
GENERAL DIRECTOR
KALEIDO LOGISTICS



Beatriz Álvaro
SALES, CHARTERING
& PROCUREMENT
DIRECTOR



Elena Rodríguez
PEOPLE & TALENT,
HSEQ AND IT
DIRECTOR



Gemma Cela
CFO

COMITÉ DE BIENESTAR

Proponemos ideas de mejora por grupos de trabajo en áreas de **medioambiente, seguridad, salud y bienestar** de todos nuestros empleados.

Trabajamos con acciones de concienciación para todo el equipo.

COMITÉ DE SOSTENIBILIDAD E IGUALDAD

Establecemos metas y objetivos claros promoviendo iniciativas conjuntas sostenibles.

Controlamos nuestra política de igualdad donde el 100% de nuestro equipo está involucrado.

7.2 PROVEEDORES Y CADENA DE SUMINISTRO

La gestión sostenible de la cadena de suministro es un pilar fundamental en nuestro compromiso ambiental y ético. Por ello, evaluamos rigurosamente a nuestros proveedores mediante un proceso que incluye:

- Revisión del cumplimiento del **Código de Buenas Prácticas Ambientales**
- Verificación de su conocimiento y aplicación del **sistema de segregación de residuos**
- Comprobación de certificaciones relevantes: ISO 9001, 14001, 16949, 45001 y 50001
- Evaluación de medidas asociadas a la Agenda 2030: reducción de emisiones, compra de energía verde e inversiones en energías renovables

Este enfoque integral asegura que trabajemos con socios que comparten nuestros **valores de calidad, legalidad y responsabilidad ambiental**.

En 2024 se realizó la **evaluación anual de 116 proveedores** críticos, obteniendo una nota media de 7,93 sobre 10. Asimismo, se actualizó el registro de proveedores y subcontratistas con incidencia ambiental, depurando aquellos que no mantienen actividad con el grupo, con una nota media de 7,69.

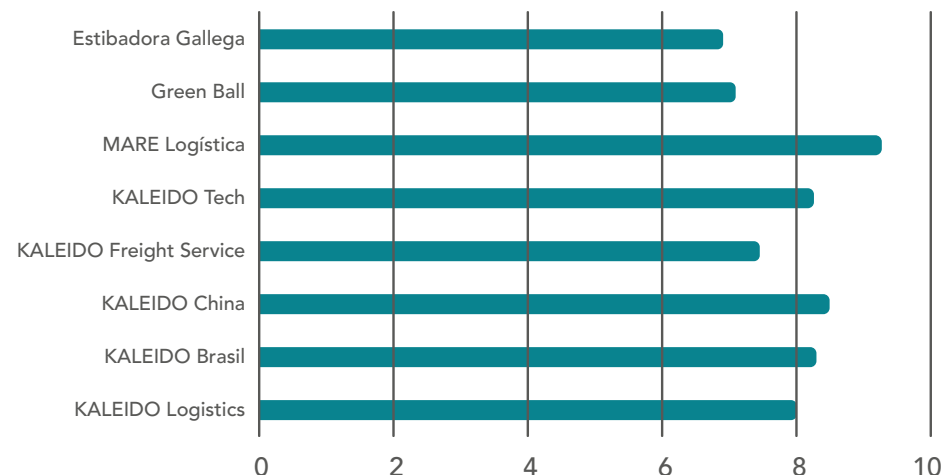
En cuanto al grado de alineamiento con nuestras buenas prácticas ambientales, el porcentaje de proveedores con incidencia ambiental que se han adherido a ellas alcanza el 67% en KALEIDO Logistics y un 100% en KALEIDO Brasil.

El cumplimiento ambiental se refuerza mediante inspecciones periódicas y auditorías que verifican tanto los requisitos internos como los externos. De forma complementaria, se comunica de manera regular la política y las medidas ambientales a todas las empresas que operan en nuestras instalaciones. En caso de detectarse incumplimientos, se registran las incidencias internamente para su seguimiento y subsanación.

Durante 2024 también se llevaron a cabo auditorías específicas a proveedores críticos, cuyos informes ya se encuentran disponibles para su consulta.

El resultado es una red de proveedores sólida, fiable y plenamente alineada con nuestra visión de sostenibilidad y mejora continua.

EVALUACIÓN PROVEEDORES CRÍTICOS



7.3 ANTICORRUPCIÓN

La integridad es un principio irrenunciable para el grupo. Nuestro sistema de gestión ética incluye políticas estrictas, formación continua y auditorías internas y externas que garantizan el cumplimiento de nuestras normas y minimizan posibles riesgos.

Durante 2024 mantenemos nuestro firme compromiso con la prevención de la corrupción a través de:

- Políticas claras de **tolerancia cero**
- Programas de formación periódica en **ética y cumplimiento**
- **Auditorías** que aseguran la eficacia de nuestros controles internos
- Un **canal de denuncias anónimo y seguro**, accesible para toda la plantilla
- La certificación **TRACE de anticorrupción**, que refuerza nuestras prácticas en mercados internacionales

Nuestro objetivo es preservar un entorno de trabajo íntegro y transparente, contribuyendo a un mercado justo y responsable y actualizando nuestros protocolos siempre que sea necesario para anticipar nuevos riesgos.



OBJETIVOS

Metas que guían nuestro
progreso



8. OBJETIVOS

Para 2025, consolidamos nuestro enfoque en la mejora continua, reforzando **metas realistas pero ambiciosas que abarcan lo social, lo medioambiental, la innovación y la gobernanza**. Estos objetivos reflejan el compromiso de todas las sociedades para seguir construyendo un **modelo empresarial responsable, eficiente y preparado para los retos futuros**.

Social

Como parte de nuestro compromiso con las personas, el área social pone el foco en el **desarrollo del talento, la diversidad, la igualdad y la seguridad**. Las metas establecidas para 2025 continúan la línea de mejora lograda en 2024 y buscan fortalecer el bienestar, las competencias y la protección de todos los equipos del grupo.

Formación, Talento y Desarrollo

Para 2025 se plantean objetivos que consolidan el crecimiento logrado el último año, apostando por más formación, mayor madurez en los procesos de evaluación y una capacitación completa en sostenibilidad para toda la organización.

Elemento	Resultado 2024	Objetivo 2025	KPI	ODS
Horas de formación	8.036 h	8.500 h	Nº horas	4 - 8
Evaluaciones 360º	306	318	Nº evaluaciones	8
Formación en sostenibilidad	100% personal oficinas	100% personal oficinas	% personal formado	4 - 13

Diversidad, Igualdad e Inclusión

Se plantean objetivos que consolidan el crecimiento logrado el último año, Las metas para 2025 consolidan la apuesta por un entorno más plural y equitativo. Destacan el lanzamiento del nuevo Plan de Igualdad 2025-2030 y el compromiso por aumentar la presencia de nacionalidades y diversidad cultural dentro del grupo.

Elemento	Resultado 2024	Objetivo 2025	KPI	ODS
Igualdad	Plan 2020 - 2025	Nuevo Plan de Igualdad 2025 - 2030	Aprobación del Plan	10
Diversidad	14 nacionalidades	16 nacionalidades	Nº nacionalidades	10

Seguridad y Salud

Nos centramos en profundizar en la reducción de la siniestralidad, ampliar la frecuencia y calidad de las auditorías, y reforzar la formación en prevención para todos los equipos. El objetivo: seguir fortaleciendo una cultura preventiva sólida.

Elemento	Resultado 2024	Objetivo 2025	KPI	ODS
Accidentes	-9% accidentes	Cero accidentes con baja	Nº de accidentes con baja	8
Medidas preventivas	97% cumplimiento de las medidas	100% cumplimiento de las medidas	% de cumplimiento	8
Formación PRL	522 h formación PRL	600 h formación PRL	Horas PRL	8

Comunidad y Acción Social

Continuamos incidiendo en el impacto social, reforzando la actividad cultural, extendiendo proyectos en comunidades locales y manteniendo el apoyo a causas solidarias clave. Para 2025, el objetivo es llegar a más personas y consolidar iniciativas transformadoras.

Elemento	Resultado 2024	Objetivo 2025	KPI	ODS
Actividades culturales	Dinamización cultural en el Mosteiro de Oia	+15% participación	Nº asistentes	17
Proyectos en Angola	Concurso artístico + apoyo a escuela "4 de Março"	Extender a 2 nuevas iniciativas locales	Nº iniciativas	10 - 17
KALEIDO Against Sarcoma	7.540 € recaudados	Mantener el apoyo	% personal formado	17

Medioambiental

El compromiso medioambiental del grupo se refleja en objetivos que impulsan una **operación más eficiente, con menor impacto y apoyada en datos fiables**. Para 2025 reforzamos metas de energía, agua y reducción de emisiones, manteniendo una hoja de ruta clara hacia la descarbonización.

Optimización de Recursos y Energía

Las metas para 2025 consolidan el uso de energía renovable, amplían la monitorización del consumo eléctrico y elevan el nivel de autoconsumo en nuestras instalaciones.

Elemento	Resultado 2024	Objetivo 2025	KPI	ODS
Monitorización de consumo eléctrico	87,5% consumo eléctrico monitorizado	90% centros monitorizados	% monitorización	7 - 13
Autoconsumo	15,3% Centro Logístico Porriño	Aumentar a 16%	% autoconsumo	7 - 13
Energía verde	+60% energía renovable contratada	Llegar a 75% de energía verde	% energía renovable	7 - 13
Reducción de residuos	35% aumento de residuos	0,6% reducción de residuos	% reducción de residuos	12

Cambio Climático y CO²

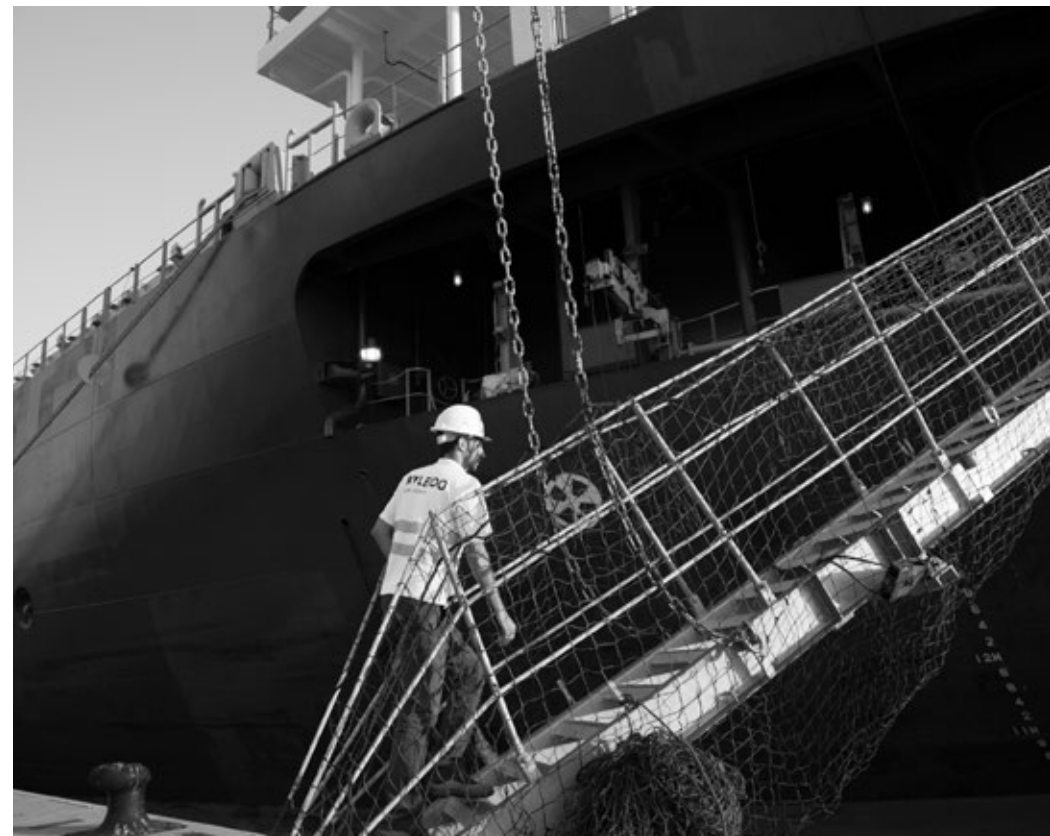
Los objetivos de 2025 avanzan en la reducción de emisiones y refuerzan la transición hacia una movilidad de bajas emisiones, además de consolidar la medición del CO₂ en todos los proyectos.

Elemento	Resultado 2024	Objetivo 2025	KPI	ODS
Reducción CO ²	-58% total grupo	-5% respeto al año anterior	% de reducción de Ton CO ²	13
Movilidad sostenible	Vehículos eléctricos + cargadores	10% flota con bajas emisiones	% vehículos con bajas emisiones	13

Innovación y digitalización

La innovación es un motor transversal del grupo. Para 2025, los objetivos se orientan a mantener la participación global en los proyectos de innovación, ampliar el uso de IA y fortalecer la colaboración mediante propuestas tecnológicas compartidas.

Elemento	Resultado 2024	Objetivo 2025	KPI	ODS
Retos innovación y digitalización	Transversalidad de los retos	Mantener la transversalidad	Nº unidades de negocio participantes	9
IA aplicada	Identificar proyectos de mejora con IA	5 implantaciones IA	Nº pilotos	9 - 12
Proyectos de innovación colaborativos	1 proyecto	Mantener	Nº proyectos	17



Gobernanza

Entendemos la gobernanza como el eje que sostiene nuestra forma de ser y de operar. No se trata únicamente de cumplir con las normativas, sino de **construir una cultura de integridad, transparencia y responsabilidad** que acompaña cada decisión y cada relación que mantenemos con clientes, proveedores, empleados y la sociedad.

Nuestro **modelo de gobernanza combina rigurosidad, mejora continua y visión a largo plazo**, y está respaldado por marcos reconocidos internacionalmente. En 2024 alcanzamos hitos clave –como la certificación ISO 27001 y una puntuación Accesia de 89/100– que refuerzan la madurez de nuestros sistemas de gestión y la solidez de nuestras políticas internas. Estos avances consolidan un camino iniciado años atrás, cuando definimos objetivos claros en materia de buen gobierno:

- Fortalecer la ética corporativa
- Impulsar la sostenibilidad
- Mejorar la gestión de riesgos
- Asegurar que nuestras decisiones generen impacto positivo en toda la cadena de valor

Además, hemos demostrado compromiso con transparencia y responsabilidad a través de la publicación voluntaria, durante dos años consecutivos, del **Estado de Información No Financiera (EINF)** dentro de nuestras cuentas anuales. Este ejercicio, que va más allá de las obligaciones legales actuales para nuestro grupo, refleja una convicción profunda: **la sostenibilidad debe ser medible, verificable y accesible para todos nuestros grupos de interés**. Reportar el EINF de forma voluntaria confirma nuestra voluntad de rendir cuentas, ofrecer información fiable y consolidar una cultura empresarial basada en la honestidad y la mejora continua.

EN CONJUNTO, ESTOS ELEMENTOS FORMAN UN MODELO DE GOBERNANZA ROBUSTO, TRANSPARENTE Y ORIENTADO AL FUTURO, QUE GARANTIZA QUE KALEIDO SIGA CRECIENDO CON RESPONSABILIDAD, COHERENCIA Y PROPÓSITO.



9. NUESTRO MANIFIESTO

**EL OBJETIVO ES MEJORAR EL MUNDO
Y SOLO LO CONSEGUIREMOS
SIENDO SOSTENIBLES
QUEREMOS DEJAR HUELLA
PERO DE FORMA POSITIVA Y CON UN ALCANCE
DISEÑAMOS NUESTRAS ACCIONES PARA ELLO
INVERTIMOS EN INNOVACIÓN,
EN LA MEJORA CONTINUA DE PROCESOS
NOS REINVENTAMOS
Y TRATAMOS DE BUSCAR LA EFICIENCIA
EL FUTURO DEPENDE DE NOSOTROS
LO ESCRIBIMOS. Y CONTAMOS ASÍ
NUESTRA HISTORIA.
LO HACEMOS SIN ENGAÑOS
CON DATOS. CON ACCIÓN
VIVIENDO EL PRESENTE DE TAL FORMA
QUE EN EL FUTURO ESTEMOS
ORGULLOSOS DE NUESTRO PASADO
CUIDAMOS A LAS PERSONAS
QUE FORMAN PARTE DE NUESTRO EQUIPO
BUSCAMOS EL BIENESTAR
SOCIAL, PROFESIONAL Y FAMILIAR
SOMOS NUESTRO EQUIPO
BUSCAMOS LA SOSTENIBILIDAD EN TODO LO QUE HACEMOS
SOLO SI ESTAMOS TODOS CONVENCIDOS
DE QUE ESTE ES EL CAMINO CORRECTO
EL ÚNICO CAMINO POSIBLE, SOLO ENTONCES,
LO CONSEGUIREMOS. JUNTOS.**

CONTACTO

SPAIN | Head office

Rúa Pontevedra 4, 3º
36201 Vigo, Spain
kaleido@kaleidologistics.com
T (+34) 986 447 475

MADRID

Trespaderne 7 1ºE
28042 Madrid | España
kaleido@kaleidologistics.com
(+34) 911 420 788

PORTUGAL

Rua Antonio Joaquim Campos
Monteiro, Lote 2, Lugar da
Ermita ,4780-165 | Portugal
kaleido@kaleidologistics.com
(+351) 968 148 192

BRASIL

Rúa Comandante Diogo de
Sá Beira · Mozambique
kaleido@kaleidologistics.com
(+55) 41 3076 4576

MOZAMBIQUE

Rúa Comandante Diogo de
Sá Beira · Mozambique
jmolares@kaleidologistics.com
(+258) 841333184

BILBAO

Plaza Venezuela, 1 - Bajo
Derecha, D.26 Bilbao
kaleido@kaleidologistics.com
(+34) 986 447 475

CHINA

Room 1126, 1/F, Garden Square,
No. 968 W Beijing Road, Jing 'an
District, Shanghai, 200041
kaleido@kaleidologistics.com
(+86) 21 52037560

ANGOLA

CC Esperança, R, Avda Joaquim
Morais · Namibe, Angola
pmonteiro@kaleidologistics.com
(+244) 924 760 686

NAMIBIA

REM erf 4984, Ben Amathila
Avenue · Walvis Bay, Namibia
akotze@kaleidologistics.com
(+264) 81 143 6397



www.kaleidologistics.com

www.maregrupo.es



Memoria de Sostenibilidad

2024

